

DSP 서브우퍼 소프트웨어 업데이트 설명서

본 문서는 7260A, 7270A 와 7271A 서브우퍼 제품 내부 소프트웨어 업데이트에 적용합니다.

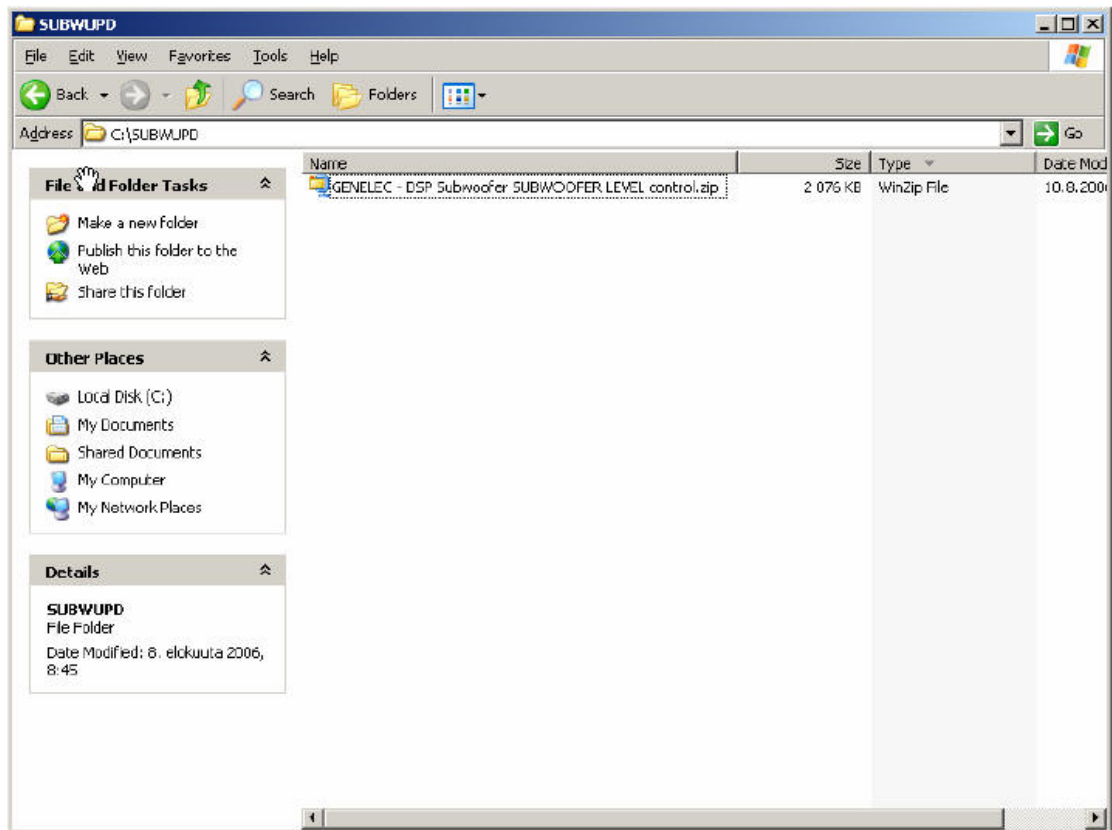
1. 파일의 압축 해제

업데이트 도구는 압축 파일의 형태로 이름은 **GENELEC – DSP Subwoofer SUBWOOFER LEVEL control.zip** 으로 제공됩니다.

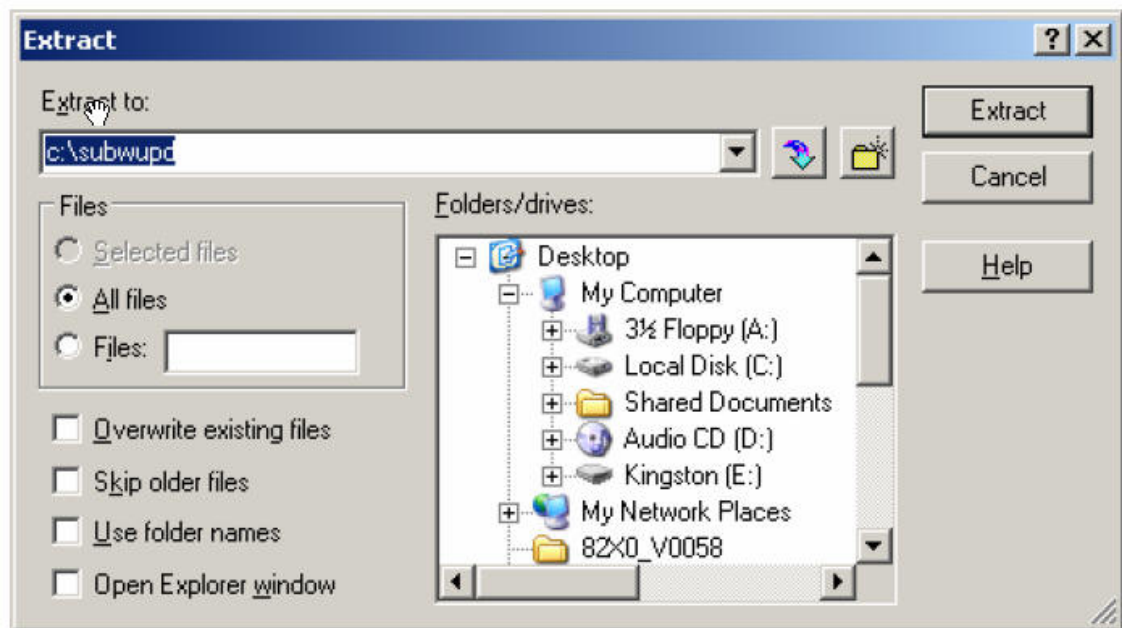
2. 파일을 저장할 폴더를 만듭니다. C:/SUBWUPD.

3. ZIP 파일의 경로 옮김

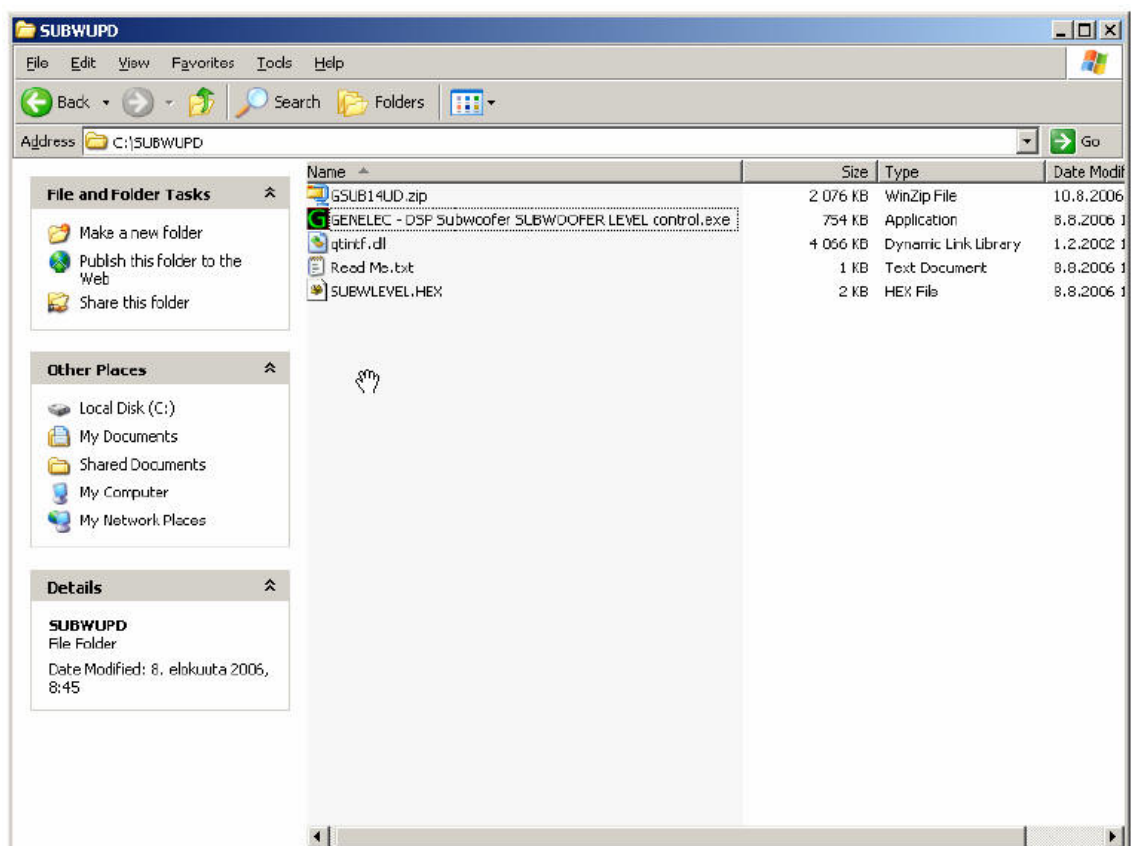
ZIP 파일 **GENELEC – DSP Subwoofer SUBWOOFER LEVEL control.zip** 을 C:/SUBWUPD 디렉토리로 이동합니다. 경로에서 ZIP 파일의 압축을 해제합니다.



ZIP 파일은 C:/SUBWUPD 경로로 복사됩니다.



C:/SUBWUPD 디렉토리로 파일들이 풀립니다.



압축 해제 후 C:/SUBWUPD 디렉토리

4. 컨트롤 네트워크 케이블 부착

GLM 사용자 매뉴얼에 설명된 것처럼 네트워크 인터페이스 장치를 컴퓨터에

부착합니다. 컴퓨터에 부착된 네트워크 인터페이스에서 네트워크 케이블을 서버우퍼로 실행(RUN)합니다. 하나의 네트워크 케이블이 서버우퍼에 연결되는 것을 재확인 바랍니다. 두 번째 네트워크 케이블은 연결하지 않습니다.

5. 업데이트 실행

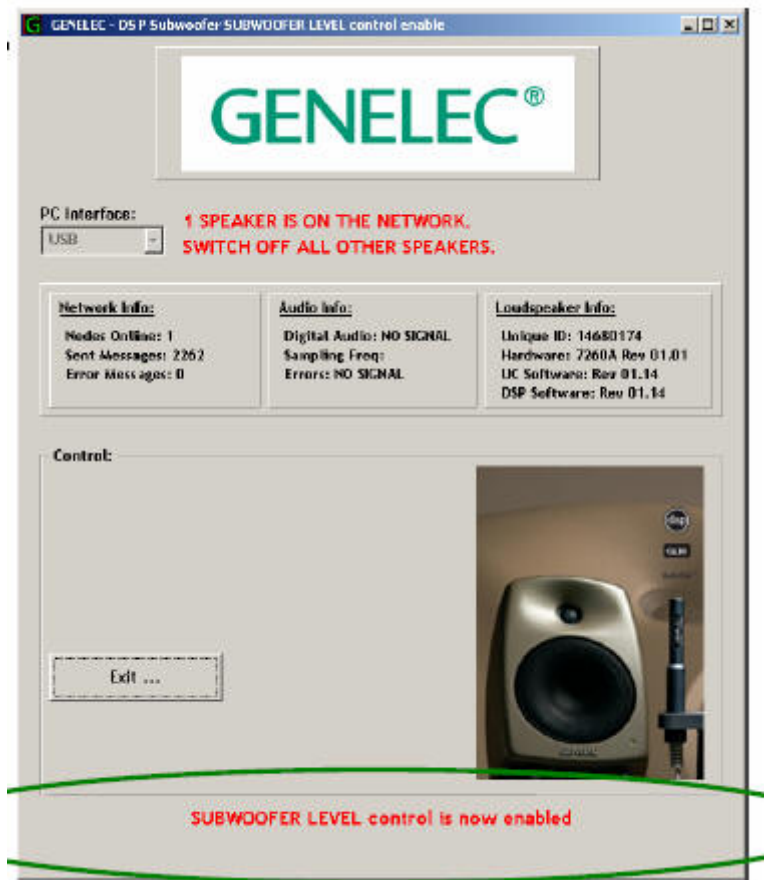
디렉토리의 **GENELEC – DSP Subwoofer SUBWOOFER LEVEL control.exe** 를 더블 클릭(또는 열기 명령을 사용)하여 실행합니다.

6. 업데이트 과정 시작

네트워크에 서버우퍼가 나타나는지를 확인합니다.



응용 프로그램 창 아래에 “SUBWOOFER LEVEL control 이 가능합니다.” 라는 소프트웨어 문구를 기다립니다.



7. 컨트롤 네트워크 케이블 제거

업데이트된 서브우퍼에서 컨트롤 네트워크 케이블을 제거합니다.

8. 업데이트 과정 계속

컨트롤 네트워크 케이블을 다른 서브우퍼에 부착하고 모든 서브우퍼가 업데이트될 때까지 6단계부터 계속 수행 합니다.